

# 제주특별자치도 사회복지자원봉사 현황

※ 본 자료는 VMS 통계(2020. 5. 31. 현재)를 바탕으로 작성되었습니다.

## □ 제주특별자치도 사회복지자원봉사 현황

관리 센터	인증관리 인원	활동현황				
		활동봉사자	총시간	총횟수	평균시간	평균횟수
320	2,101	5,536	34,399시간	12,120	6.21	2.19

## □ 사회복지자원봉사관리센터 현황

### ○ 제주도내

(단위 : 개소)

구 분	총 계	제주시	서귀포시
센터수	320	239	81

### ○ 제주시

(단위 : 개소)

구 분	총 계	구좌읍	애월읍	우도면	조천읍	추자면	한경면	한림읍	동지역
센터수	239	9	13	1	16	1	6	16	177

### ○ 서귀포시

(단위 : 개소)

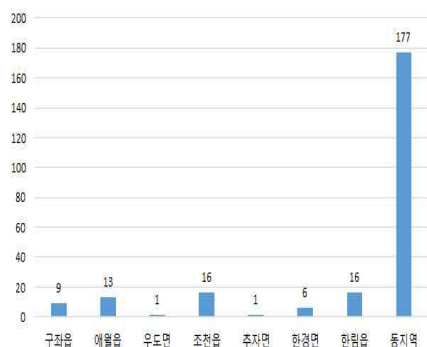
구 분	총 계	남원읍	대정읍	성산읍	안덕면	표선면	동지역
센터수	81	7	10	6	3	2	53

### • 제주도내



### • 제주시

(단위 : 명)



### • 서귀포시

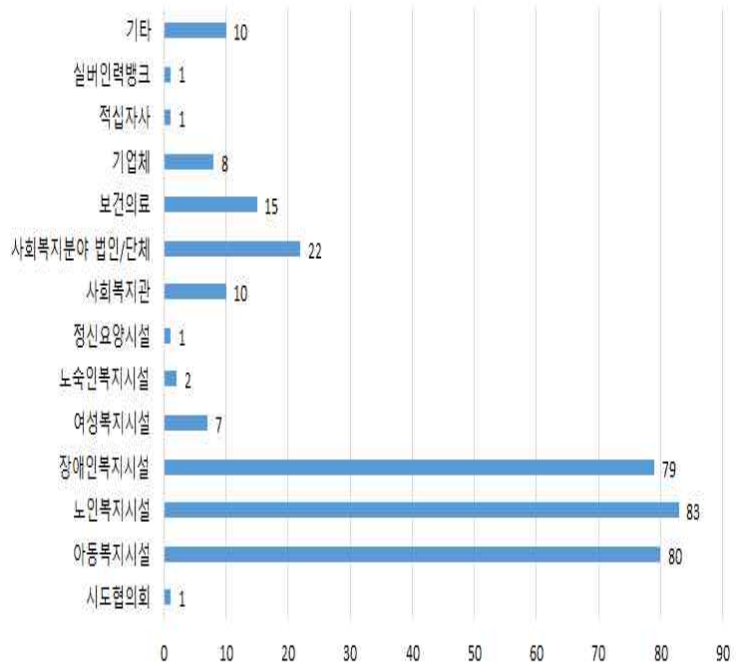
(단위 : 명)



### ○ 사회복지자원봉사관리센터 유형별

(단위 : 개소)

구분	센터수
총계	320
시도협의회	1
아동복지시설	80
노인복지시설	83
장애인복지시설	79
여성복지시설	7
노숙인복지시설	2
정신요양시설	1
사회복지관	10
사회복지분야 법인/단체	22
보건의료	15
기업체	8
적십자사	1
실버인력뱅크	1
기타	10

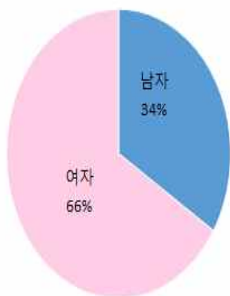


### □ 연령 및 성별 활동봉사자 현황

(단위 : 명)

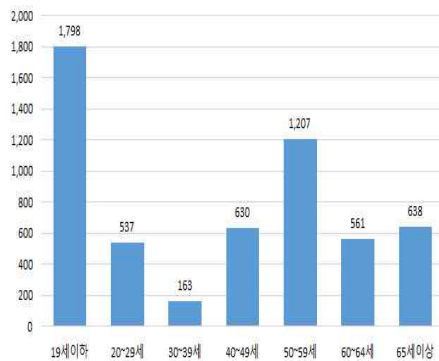
구분	총계	19세이하	20~29세	30~39세	40~49세	50~59세	60~64세	65세이상
총계	5,536	1,798	537	163	630	1,207	561	638
남자	1,906	931	178	54	110	298	129	206
여자	3,630	867	359	109	520	909	432	434

#### • 성별



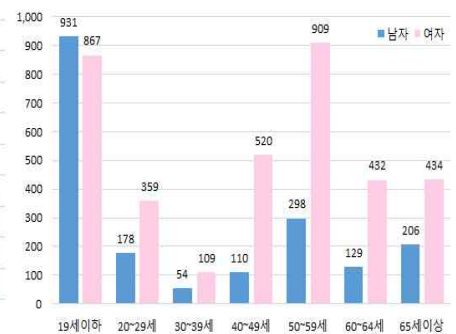
#### • 연령별

(단위 : 명)



#### • 연령 및 성별

(단위 : 명)



## □ 인구대비 등록봉사자 및 활동봉사자 현황

(단위 : 명)

구 분	총인구	등록봉사자		활동봉사자	
		인원수	비율	인원수	비율
총 계	695,382	152,297	21.90%	5,536	0.79%
남 자	350,821	65,664	18.71%	1,906	0.54%
여 자	344,561	86,633	25.14%	3,630	1.05%

- 총인구 : 제주특별자치도 인구현황(제주특별자치도, 2020. 5. 31. 기준)
- 등록자원봉사자 : '사회복지 자원봉사 육성·지원사업' 정보등록 기준년도인 2001년부터 2020. 5. 31. 까지의 등록된 봉사자
- 활동자원봉사자 : 2020년 1회 이상 활동한 봉사자

## □ 지역사회봉사단 현황

지역사회봉사단 수	VMS 등록 자원봉사자 수		
	총 계	남 자	여 자
146개 팀	7,575명	3,169명	4,406명

## □ 자원봉사 활동현황

구 분	활동봉사단	활동봉사자	총 활동시간	총 활동횟수
		평균 활동봉사자	평균 활동시간	평균 활동횟수
누 적	3개 팀	198명	718시간	9회
		66명	24시간	3회

## □ 봉사단 활동분야

(단위 : 개소)

구 분	봉사단수
총 계	146
기술기능	14
교육학습	34
상담정보	2
노력행정	51
운영지원	20
보건의료	8
문화예술	15
교통환경	2

