

아주복지재단

위기아동청소년지원 사업

경제, 교육, 의료 등 복합적 위기에 놓인 사각지대 아동 청소년을 발굴하여 맞춤형 지원과 밀착 관리로 위기를 극복하고 건강한 사회 구성원으로 자립할 수 있도록 돕습니다

지원 대상

사회 취약계층 아동청소년

지원 기준

가정 환경, 경제 수준, 문제 해결 의지 등

모집 기간

- 교육비: 1분기 모집, ~4월 24일 접수
- 의료비: 3분기 모집 (긴급 건 상시 문의)
~4월 24일 / 6월, 9월 1~15일 접수

지원 내용

분류	내용	나이	신청금액
교육	기초 교육 개선비	14~19살	중등 250만원
	재능 양성 교육비		고등 300만원
의료	수술비, 의료기기 (휠체어, 의족 등)	0~24살	최대 500만원
	심리치료비		최대 250만원

지원 방법



아주복지재단 신청서 다운로드
<https://m.site.naver.com/2474z>



신청서, 공문, 경제적 증빙서류 등 메일
제출(soyoon@aju.co.kr)
신청서 양식

SCAN ME

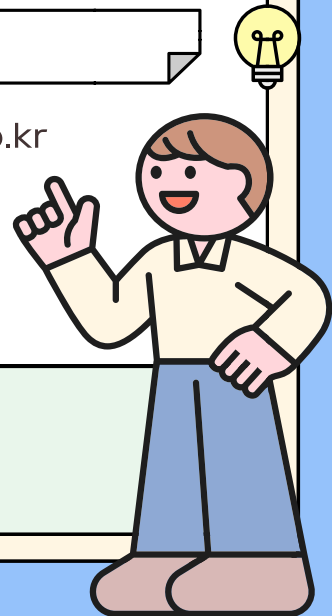
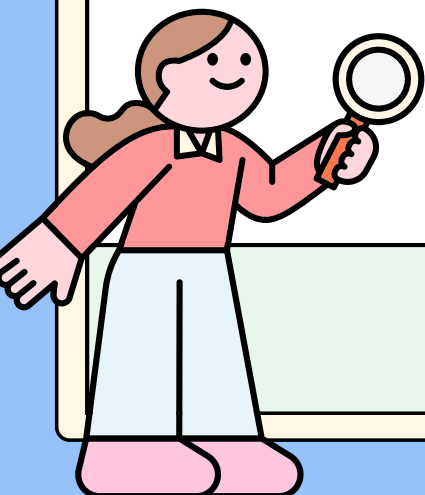


지원 과정

- 심사: 신청 → 서류심사 → 현장심사 → 최종
- 지원: 지원 → 사례관리 → 모니터링 → 결과보고

문의처

- E-mail soyoon@aju.co.kr
- Tel 070-4222-1271



아주복지재단 위기아동청소년지원 사업 신청 안내

아주복지재단은 사회적 책임을 다해야 한다는 아주의 경영 철학을 바탕으로 2005년 아주 계열사의 출연금으로 설립된 사회복지법인이며, 국내외 어려운 이웃들의 꿈과 행복을 위한 나눔을 실천해온 재단입니다. 재단은 설립 이후 지금까지 취약계층 아동·청소년들의 꿈을 지원하고 있습니다. 의료, 교육의 문제로 위기에 처한 대상자를 발굴하여 지원하고자 하오니, 많은 신청 바랍니다.

1. 사업 개요

- 사업 명: 위기아동청소년지원 사업
- 모집 대상: 취약계층 아동, 청소년
(취약계층이란, 기초생활수급자를 비롯하여 차상위, 한부모, 조부모, 장애인 가정 등 경제적, 사회적인 보호와 함께 공적 지원 및 외부 지원이 필요한 대상)

2. 신청 내용

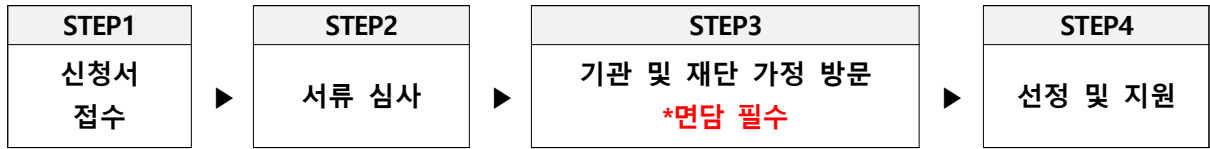
- 신청 기간: 교육비 1분기 모집, ~4월 24일까지
의료비 3분기 모집, ~4월 24일 / 6월 1~15일 / 9월 1~15일 (긴급 건 상시 재단 문의)
- 신청 방법: 메일(soyoon@aju.co.kr) 제출
- 제출 서류: 지원 신청서, 개인정보 수집 및 이용 동의서, 기관 공문, 경제상황 증빙서류, 진단서(의료비 신청)
 - ※ 모든 제출서류는 주민등록번호 뒷자리 비공개로 발급 혹은 마스킹 처리
 - ※ 기관 공문이 없거나, 신청서 내용 미비 시 접수 불가
 - ※ 경제상황 증빙서류 (기초생활수급자증명서, 한부모가족 증명서, 차상위계층 확인서, 건강보험자격확인서, 건강·장기요양보험료납부확인서)
 - ※ 구글 드라이브 양식 다운로드 (<https://m.site.naver.com/2474z>)

3. 지원 내용

- 선발 인원: 00명
- 지원 금액: 지원 분야별 지원 금액 및 횟수 상이
 - ※ 위기상황, 지원금 사용 계획 등을 종합적으로 평가하여 지원금 지급
- 지급 방법: 신청 기관 계좌로 지급, 상황에 따라 일시금 또는 분할 지원
 - ※ 지원금은 기관에서 직접 집행, 회계 증빙자료 및 결과보고 제출은 선정 후 개별 안내
- 세부 항목

분류	내용	나이	신청금액
교육	기초 교육 개선비, 인재 및 재능 양성 교육비	14~19살	중등 250만원 고등 300만원
의료	수술비, 의료기기(휠체어, 의족 등)	0~24살	최대 500만원
	심리치료비		최대 250만원

• 선정 과정



- ※ 선정 과정에 대한 소통 및 안내는 기관 담당자에게 진행
- ※ 서류 탈락 시 가정 방문 미진행

4. 지원 후 관리

- 사례관리: 재단에서 기관, 대상자 지속적인 소통 진행
- 모니터링: 방학기간 면담 모니터링
- 결과보고: 결과보고서 양식, 메일 제출 (soyoon@aju.co.kr)

5. 기타

- 사례관리를 진행하는 기관 신청 필수, 개인 신청 불가
- 경상비 집행 불가하며, 전액 대상자와 관련한 내용으로만 집행 가능
- 최종 선정 이후, 사례 기관은 재단에서 대상자 관련 추가 정보 및 면담 요청 시 적극적으로 임해야 하며 전달한 내용이 사실과 다르거나 지원 금액이 적절하게 사용되지 않고 있다고 판단될 경우 지원 중단될 수 있음

6. 문의: 아주복지재단 최소윤 매니저 / soyoon@aju.co.kr / 070-4222-1271